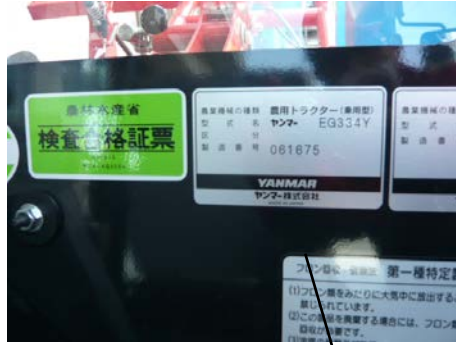


2014/04/11

トラクタの本機・エンジン・ロータリのメーカ・機種(型式)・仕様・FNo.・ENo.・RNo.について



トラクタ本機(型式と型式番号もしくは、フレームナンバー)

トラクタ本機の機種(型式) - フレームNo.(型式番号)

() -
()



トラクタエンジンの機種(型式) - エンジンNo.(型式番号)

() -
()

バッテリーの(メーカ) - (型式) - 上面の形状(フラット・キャップ)

() - () -
()



ロータリの機種(型式) - フレームNo.(型式番号)

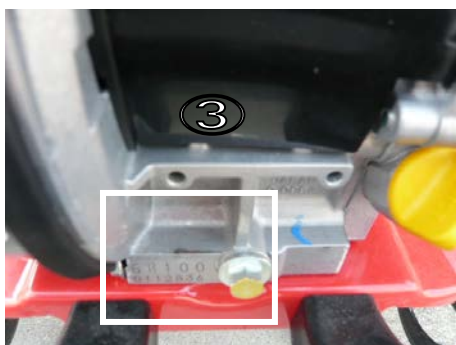
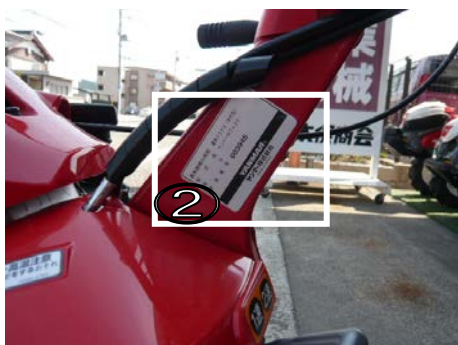
() -
()

爪の本数() 本)色()
形() 耐摩耗性()

ミニ耕運機の本機・エンジン・ロータリのメーカー・機種(型式)・仕様・FNo.・ENo.・RNo.について

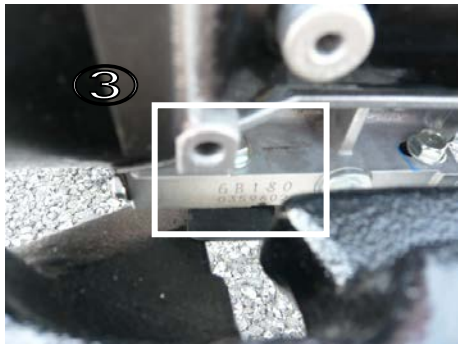


- ①ミニ耕運機の機種(型式)
()-()
- ②ミニ耕運機のフレームNo.
()-()
- ③ミニ耕運機のエンジンNo.
()-()
- ④ミニ耕運機の爪の本数と形状
()-()



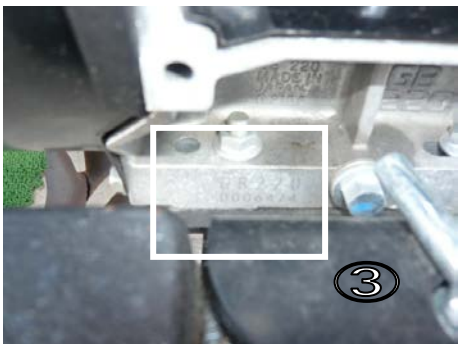
- ①ミニ耕運機の機種(型式)
()-()
- ②ミニ耕運機のフレームNo.
()-()
- ③ミニ耕運機のエンジンNo.
()-()
- ④ミニ耕運機の爪の本数と形状
()-()

ホビー耕運機の本機・エンジン・ロータリのメーカー・機種(型式)・仕様・FNo.・ENo.・RNo.について



- ①ホビー耕運機の機種(型式)
()-()
- ②ホビー耕運機のフレームNo.
()-()
- ③ホビー耕運機のエンジンNo.
()-()
- ④ホビー耕運機の爪の本数と形状
()-()

管理機の本機・エンジン・ロータリのメーカー・機種(型式)・仕様・FNo.・ENo.・RNo.について



- ①管理機の機種(型式)
()-()
- ②管理機のフレームNo.
()-()
- ③管理機のエンジンNo.
()-()
- ④管理機の爪の本数と形状
()-()
- ⑤管理機のロータリの機種とフレームNo.
()-()